



**WYCIECZKA**  
**Ciekawe zakątki w Dolinie Bobru**  
**TERMIN: 29 września 2021r.**

**Zbiórka o godz. 8.00, parking ul. Sejmowa PWSZ Legnica**

**Program wycieczki: Wyjazd z Legnicy, przejazd na trasie Legnica- Jelenia Góra – Siedlęcín - Pilchowice - Wleń – Pławna Dolna - Lwówek Śląski- Legnica.**

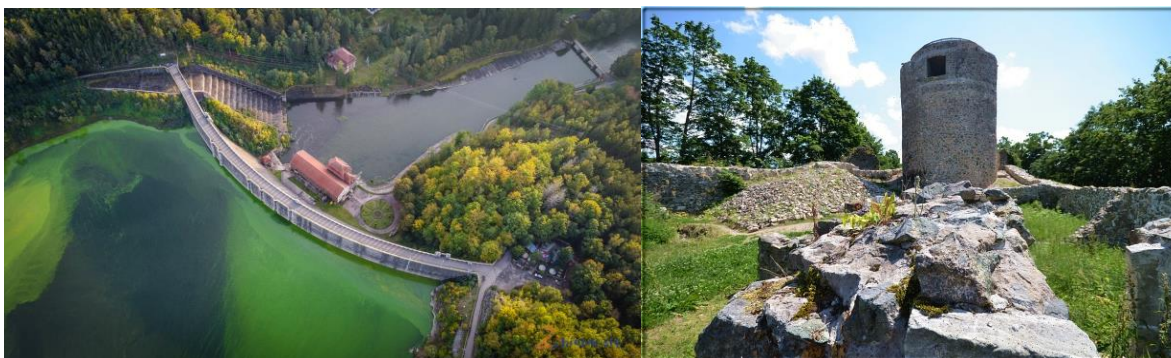
Park Krajobrazowy Doliny Bobru to bez wątpienia jedno z ciekawszych przyrodniczo i krajobrazowo miejsc w regionie. Obejmuje swoim obszarem niemal 11 tys. ha pomiędzy Jelenią Górą, Wleniem a Lwówkiem Śląskim. Znajduje się na bardzo zróżnicowanym pod względem rzeźby krajobrazu terenie Kotliny Jeleniogórskiej, Pogórza i Gór Kaczawskich oraz Pogórza Izerskiego. Obszar pomiędzy Jelenią Górą i Lwówkiem Śląskim należał w średniowieczu do księstwa świdnicko-jaworskiego. Znajdziemy tu malowniczo położone wsie, oraz godną uwagi **Wieżę Książęcą w Siedlęcínie**, która jest ewenementem na skalę Europy. Mieszkalna wieża książęca wzniesiona na pocz. XIV w. – najlepiej zachowany obiekt tego typu w Polsce. Najciekawszym jej elementem są średniowieczne malowidła o tematyce świeckiej przedstawiające legendę o rycerzu króla Artura – Sir Lancelocie z Jeziora i miłości do księżnej Ginewry.



Bóbr, jak na rwącą górską rzekę przystało, wielokrotnie pokazywał swój porywczy charakter. Na przestrzeni wieków działalność wody nie tylko wytworzyła malowniczy krajobraz, ale także wielokrotnie podtopiała okolice. Dlatego na jej przebiegu utworzono mniejsze i większe zbiorniki wodne i tamy, które w razie potrzeby zatrzymują falę powodziową. Ponad 100 lat temu wybudowano zaporę w Pilchowicach, która wraz z utworzonym Jeziorem Pilchowickim pełni funkcję użytkową dla tutejszych mieszkańców, a dla turystów stanowi dużą atrakcję turystyczną. **Zapora na Bobrze w Pilchowicach** - druga co do wielkości zapora w Polsce wybudowana w latach 1904 – 1912 siłą ludzkich mięśni, bez udziału współczesnej techniki. Pełni funkcję ochronną przed powodzią, a zamontowane turbiny produkują prąd.

Zadanie dofinansowano ze środków budżetu Samorządu Województwa Dolnośląskiego





W okolicy Wlenia znajdują się ruiny średniowiecznego zamku. Była to pierwsza murowana warownia na ziemiach polskich, która powstała na miejscu istniejącego wcześniej grodu drewniano-ziemnego. **Zamek Wleń** – wzniesiony na Górze Zamkowej (360m) zbudowanej z diabazów – wulkanicznych skał będących świadectwem wulkanizmu podmorskiego. Wzniesiony przez Bolesława Wysokiego, uznawany jest na najstarszy świecki obiekt na Śląsku. Przez wieki był rozbudowywany i zmieniał swoich właścicieli. Wieża stanowi doskonały punkt widokowy na Pogórze Izerskie, Góry Kaczawskie i Karkonosze.

U podnóża Gór Izerskich, niedaleko Lwówka Śląskiego, leży miejscowość, w której rzeczywistość wymyka się jakimkolwiek szablonom. Za sprawą osiadłego tu malarza - Dariusza Milińskiego, **Pławna Dolna**, bo o niej mowa, przeobraziła się w ostoję kolorowych baśni i niczym nieskrępowanej sztuki. Wyobraźnia jednego człowieka sprawiła, że zwykła wieś przy drodze zmieniła się w miejsce absolutnie wyjątkowe, chciałoby się rzec... magiczne. Pławna Dolna stała się centrum artystycznych wydarzeń, a odwiedzający jak za sprawą czarodziejskiej różdżki mogą przenieść się w świat sztuki, baśni i historii.



Wycieczkę zakończymy poczęstunkiem i spacerem po Rynku we **Lwówku Śląskim**, przyjazd do Legnicy około godz. 19-tej

**Opłata za wycieczkę 0 zł**

**Proszę pamiętać o maseczkach ochronnych,  
wygodnym stroju i dobrym humorze 😊**

Zadanie dofinansowano ze środków budżetu Samorządu Województwa Dolnośląskiego

